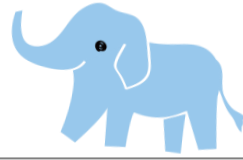




A Gathering Space for Mummies & Kids



3  
MARCH  
2025

年が明けたと思ったらあっという間に3月に入りましたね。子育て中は、毎日がバタバタと早く過ぎてしまう感じがすると思いますが、子ども達は、毎日、発見、感動、成長を重ねていますよ～。

寝返りをしていた赤ちゃんが、よちよちと歩き出し、おもちゃを「どうぞ」「ありがとう」と言葉にならなくても小さいうちから色々な体験を通して大きく成長しているところがみえて、本当にかわいいです。ママ達も自分の子どもだけではなく遊んでいる子ども達をお互いさまのあたたかい目で見守っていてくれます。

広場は、未就学児を持つご家庭と、プレママ・プレパパがいつでも好きな時に来て、遊んだり、のんびり過ごしたりできる場所です。

いつ来てもいつ帰ってもOKだよ。遊びに来てね♡

開所日 月～金、土・日（カレンダーをご確認ください。）  
時間 9:30～15:30  
広場開所日は予約なしでご利用いただけます。  
開所の間は、いつ来ていつ帰ってもOKです。  
※12:00～13:00 月・火・木・金曜日…閉館  
水曜日…昼食スペース「お昼ご飯もぐもぐタイム」  
対象 妊婦さん、未就学児（乳幼児）をお持ちのご家庭  
※市外にお住まいの方も利用できます。  
※体調がすぐれない場合は利用をご遠慮ください。  
休館日 日曜日、祝日、お盆、年末年始、その他のお休み等は、  
カレンダーをご確認ください。  
※悪天候の事情によっては休館となる場合があります。  
〒029-2205 陸前高田市高田町字並杉300-1  
陸前高田アムウェイハウス「まちの縁側」  
TEL:0192-47-3908 FAX:0192-47-3918

日	月	火	水	木	金	土
2/23 休み	2/24 開所	2/25 開所	2/26 開所	2/27 開所	2/28 開所	1 休み
イベントの詳細につきましては裏面をご覧ください。		ひなまつりphotoコーナー(2/25～3/3)※予約の必要はありません。				
			▶もぐもぐタイム			
2 キャンドルホルダー&防災食 当日参加OK!	3 開所 	4 開所	5 開所 ▶もぐもぐタイム	6 開所	7 開所 	8 休み
9 休み	10 開所	11 休み 広場は終日お休みとなります。	12 開所 ▶もぐもぐタイム	13 開所 	14 開所	15 休み
16 休み	17 開所 ママのおしゃれ相談会 要申込	18 開所 おいしくて元気になるお茶っご会 当日参加OK!	19 開所 ▶もぐもぐタイム	20 開所 春分の日	21 開所	22 休み
23 休み	24 開所 こんにちは赤ちゃん・プレママデー 要申込 広場も通常開所	25 開所 一時預かりデー 要申込	26 午前：スタッフ研修のため午前の広場はお休みとなります。 午後：通常開所	27 開所 身長・体重測定&スクラップブック 当日参加OK!	28 開所 	29 開所 移動おもちゃ図書館 当日参加OK!
30 休み	31 開所	4/1 開所 	4/2 開所 ▶もぐもぐタイム	4/3 開所	4/4 開所	4/5 休み